

**"PRIMO LEVI"****Istituto Istruzione Superiore**

ISTITUTO TECNICO INDUSTRIALE  
elettronica e elettrotecnica  
informatica e telecomunicazioni



LICEO SCIENTIFICO  
LICEO SCIENTIFICO delle Scienze Applicate  
LICEO delle SCIENZE UMANE


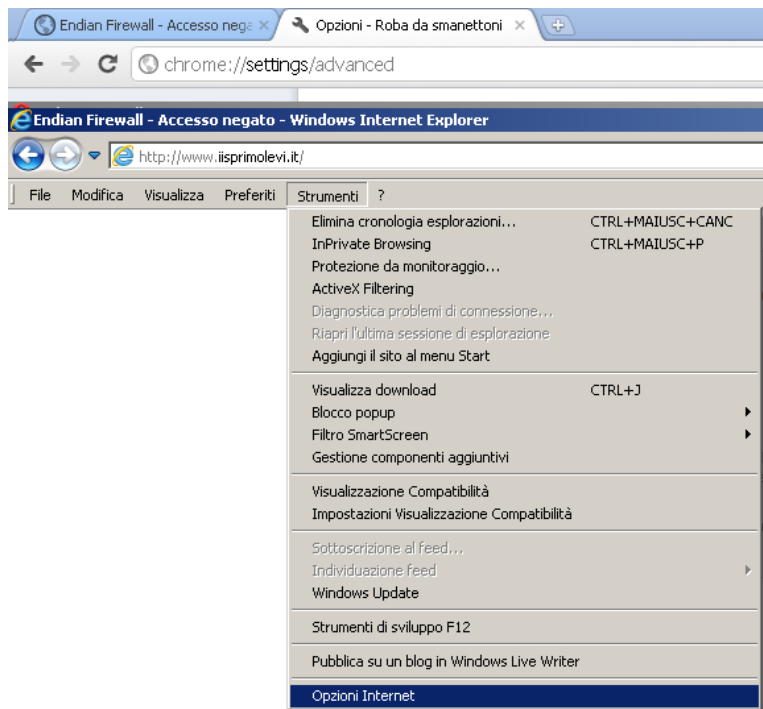
Corso Unione Sovietica 490 - 10135 – TORINO - TEL. 011/3913030/1 - Fax: 011/3472032 – C.F. 97507040018

[www.iisprimolevi.it](http://www.iisprimolevi.it) - email: [tois04300d@istruzione.it](mailto:tois04300d@istruzione.it)

**Torino, 14 dicembre 2011**

**Oggetto: "Procedura per la navigazione web con password all'interno dell'IIS Primo Levi"**

Si raccomanda di utilizzare la procedura descritta per il collegamento autenticato ad Internet tramite i seguenti browser disponibili:

1	<p><b>Internet Explorer</b></p> 	<p>Un metodo per configurare manualmente alcuni parametri del browser "Internet explorer". Effettuare un doppio clic sull'icona di <b>"INTERNET EXPLORER"</b> (dalla versione 6/7/8/9 con qualunque sistema operativo utilizzato) → interrompere l'eventuale ricerca della pagina web predefinita con un clic sull'icona con la <b>"X"</b> di colore rosso (Termina) → seleziona il menù: <b>Strumenti</b> → <b>Opzioni Internet</b></p>  <p>→ un clic sulla scheda: <b>Connessioni</b> → un clic su pulsante: <b>Impostazioni LAN</b> → inserire la spunta su: "Rileva automaticamente le impostazioni" → nel riquadro in basso metti la spunta sulla scritta: "Utilizza un server proxy server per le connessioni LAN. Queste impostazioni non verranno applicate alle connessioni remote o VPN." → effettua un clic con il mouse nel box denominato "Indirizzo:" digitare "192.168.1.199" (senza i doppi apici) → effettua un clic con il mouse nel box denominato "Porta:" digitare "8080" (senza i doppi apici) → mettere la spunta su: "Ignora server proxy per gli indirizzi locali" → <b>OK</b> → <b>OK</b></p>
---	---	--

**Internet Explorer**



**Opzioni Internet**

Generale | **Connessioni** | Sicurezza | Privacy | Contenuto

Programmi | Avanzate

Per impostare una connessione Internet, scegliere Imposta.

Impostazioni connessioni remote e VPN

Aggiungi...  
Aggiungi VPN...  
Rimuovi...  
Impostazioni

Per configurare un server proxy per una connessione, scegliere Impostazioni.

Non utilizzare mai connessioni remote  
 Usa connessione remota se non è disponibile una connessione di rete  
 Utilizza sempre la connessione remota predefinita

Connessione predefinita: Nessuna Predefinita

Impostazioni rete locale (LAN)

Le impostazioni LAN non vengono applicate alle connessioni remote. Per le impostazioni di connessione remota, scegliere il pulsante Impostazioni.

Impostazioni LAN

OK Annulla Applica

**Impostazioni rete locale (LAN)**

Configurazione automatica  
È possibile che con la configurazione automatica le impostazioni manuali vengano ignorate. Per utilizzare tali impostazioni, disattivare la configurazione automatica.

Rileva automaticamente impostazioni  
 Utilizza script di configurazione automatica

Indirizzo: \_\_\_\_\_

Server proxy  
Utilizza un server proxy per le connessioni LAN. Queste impostazioni non verranno applicate alle connessioni remote o VPN.

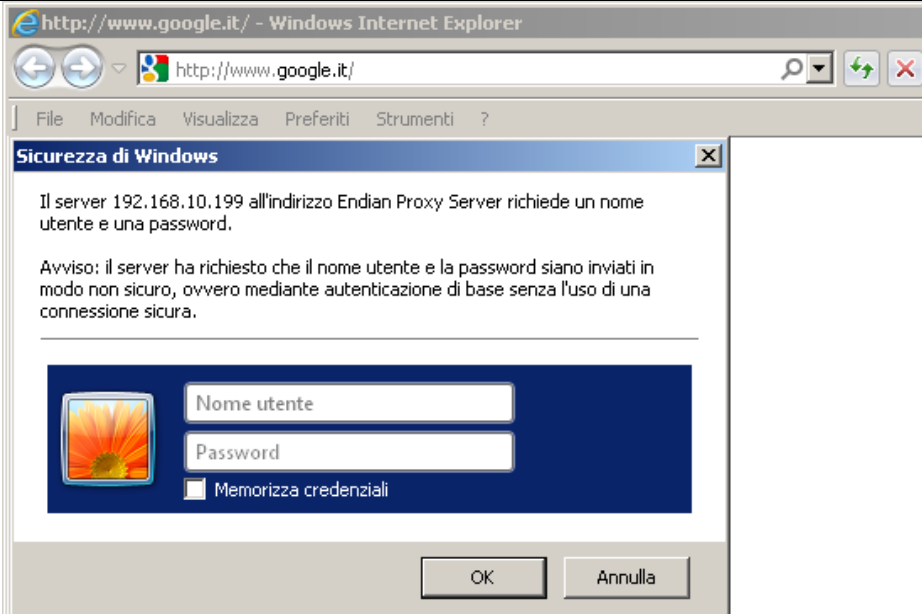
Indirizzo: 192.168.1.199 Porta: 8080 Avanzate

Ignora server proxy per indirizzi locali

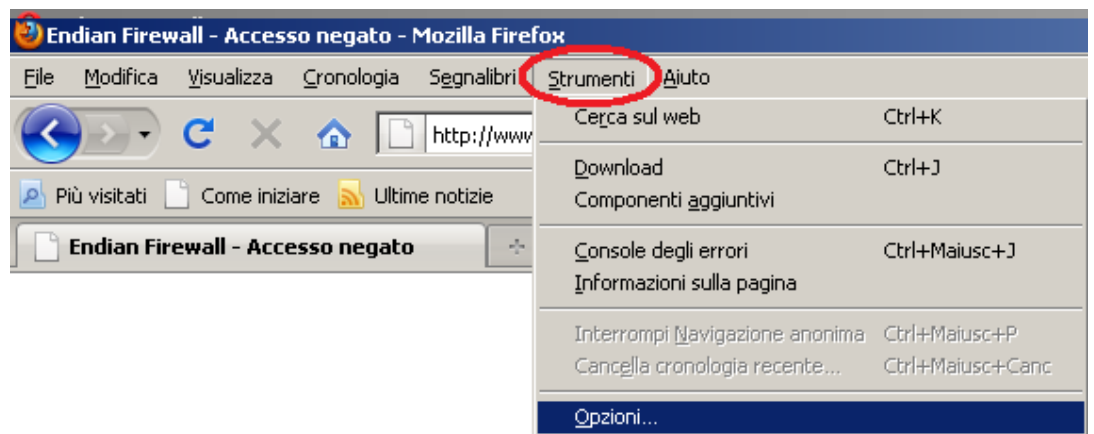
OK Annulla

Dopo aver chiuso il programma e riaperto si ottiene la prossima videata in cui risulta possibile inserire il "Nome utente" e la "Password" per ottenere la navigazione su Web fino alla successiva chiusura dello stesso.

Si ricordi di **NON SPUNTARE** la voce "Memorizza credenziali" perché altrimenti il browser, una volta chiuso e riaperto si riavvierà automaticamente senza dover digitare la password, ma con l'impossibilità di modificare il nome dell'utente.



Un metodo per configurare manualmente alcuni parametri del browser "Mozilla Firefox". Effettuare un doppio clic sull'icona di "**MOZILLA FIREFOX**" (dalla versione 7/8.0.1 con qualunque sistema operativo utilizzato) → seleziona il menù: **Strumenti** → **Opzioni**



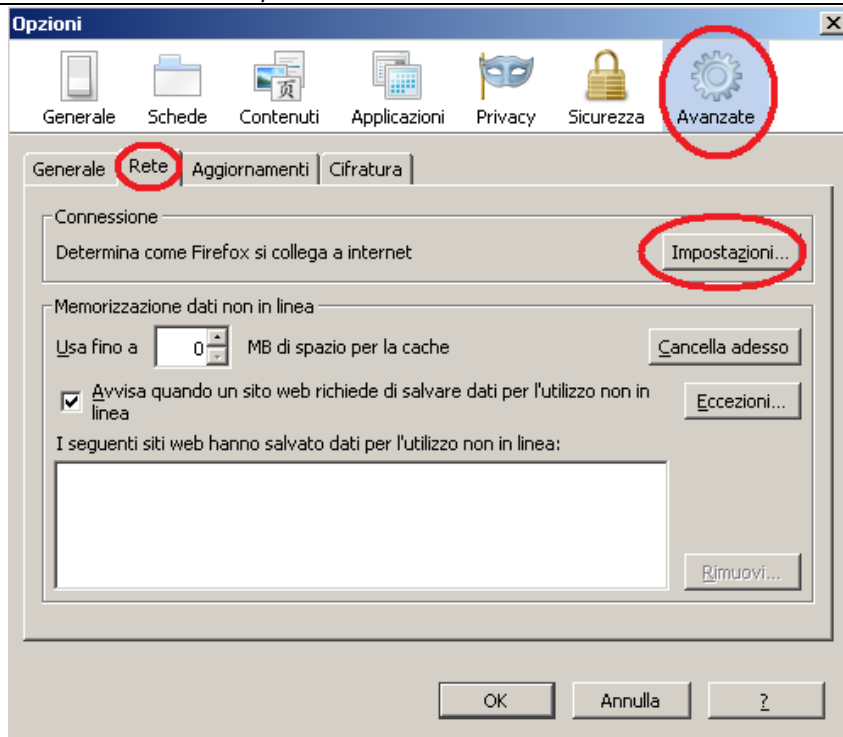
## Mozilla Firefox

2

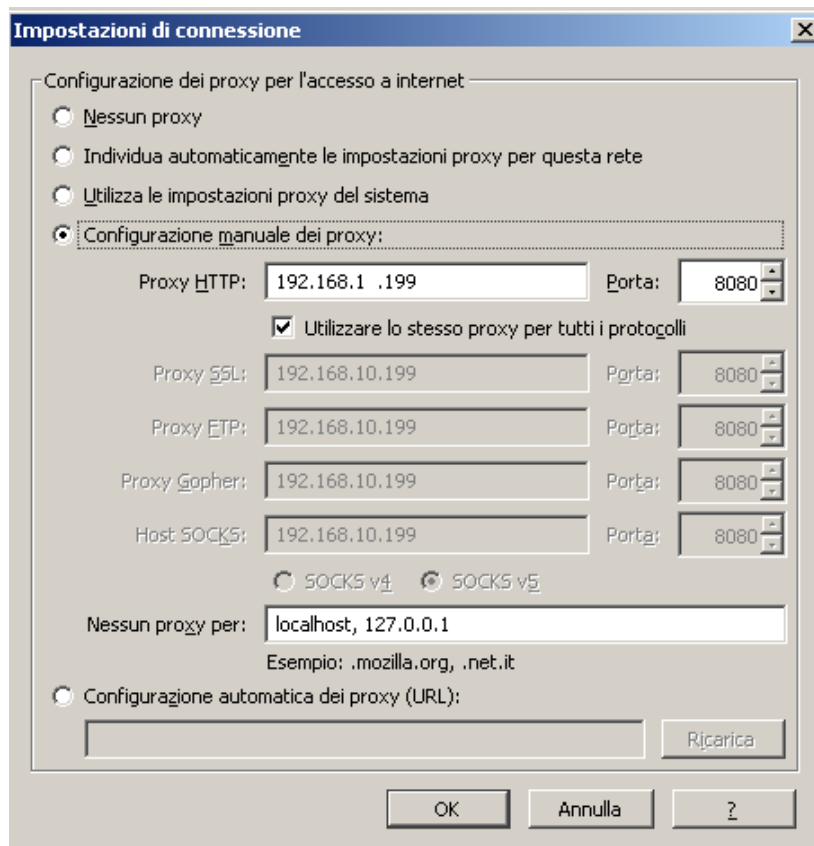


→ un clic sull'opzione **Avanzate** → un clic sulla scheda **Rete** → un clic su pulsante: **Impostazioni**

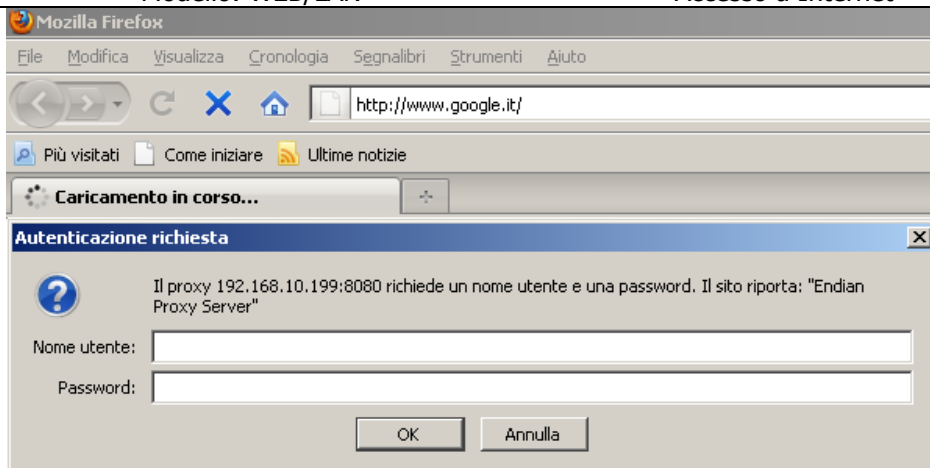
## Mozilla Firefox



→ effettuare un clic su: "Configurazione manuale del proxy" → nel riquadro in basso effettuare un clic con il mouse nel box denominato "Proxy HTTP:" digitare "192.168.1.199" (senza i doppi apici) → effettuare un clic con il mouse nel box denominato "Porta:" digitare "8080" (senza i doppi apici) → mettere la spunta su: "Utilizza lo stesso proxy per tutti i protocolli" → OK → OK



Dopo aver chiuso il programma e riaperto si ottiene la prossima videata in cui risulta possibile inserire il "Nome utente" e la "Password" per ottenere la navigazione su Web fino alla successiva chiusura dello stesso.

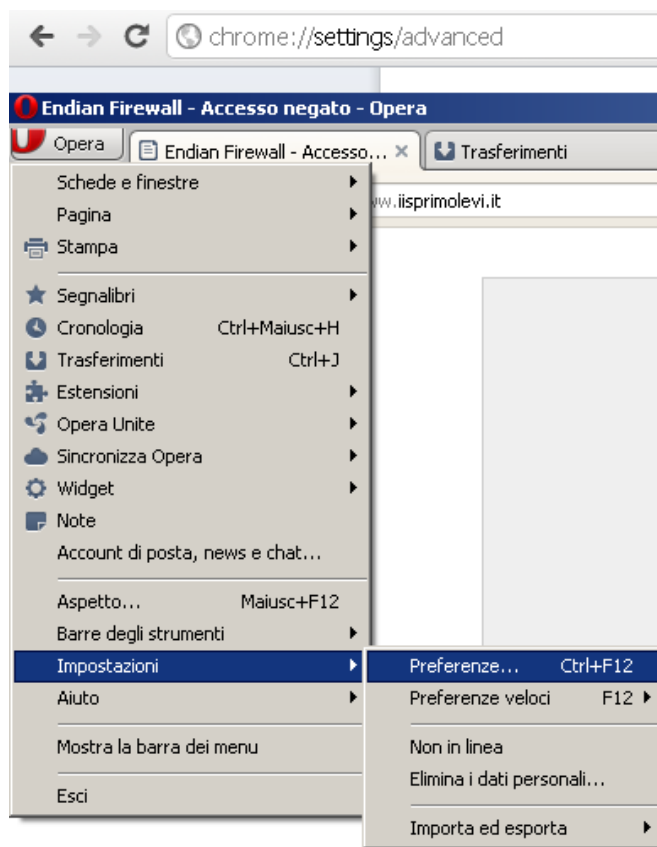


Un metodo per configurare manualmente alcuni parametri del browser "Opera". Effettuare un doppio clic sull'icona di "**OPERA**" (dalla versione 11.60 con qualunque sistema operativo utilizzato) → interrompere l'eventuale ricerca della pagina web predefinita con un clic sull'icona con la "**X**" di colore rosso (Termina) → un clic sull'icona denominata "**Opera**" (in alto a sinistra) → seleziona il menù: **Impostazioni** → Preferenze...

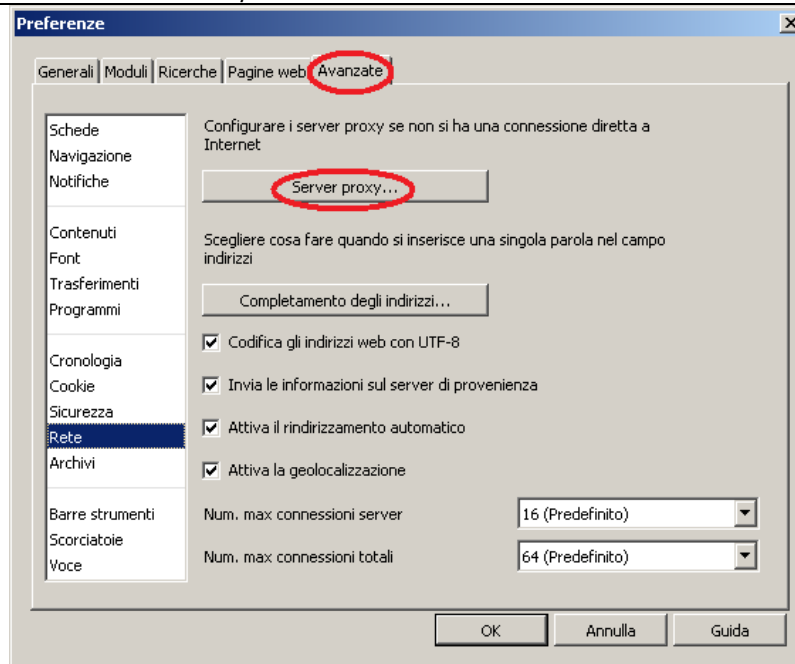
Opera



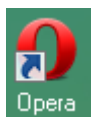
3



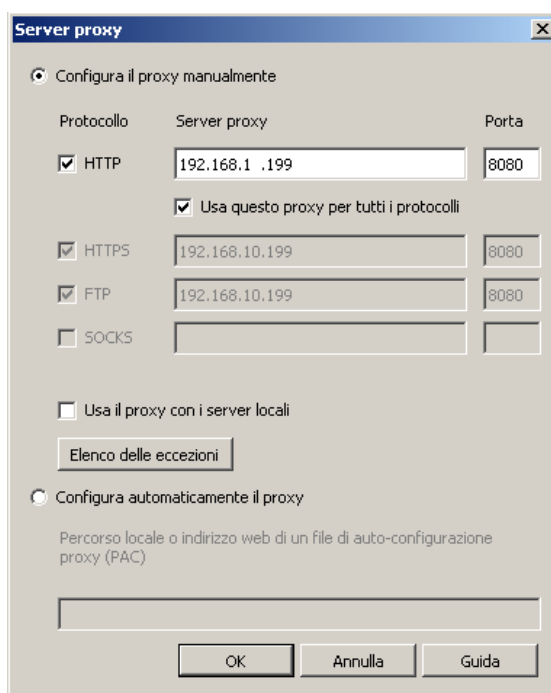
→ un clic sulla scheda "Avanzate" → un clic su Server proxy"



Opera




→ inserire la spunta su: "HTTP" → nel riquadro in basso metti la spunta sulla scritta: "Usa questo protocollo per tutti i protocolli" → effettua un clic con il mouse nel box denominato "Server proxy" digitare "192.168.1.199" (senza i doppi apici) → effettua un clic con il mouse nel box denominato "Porta" digitare "8080" (senza i doppi apici) → OK → OK

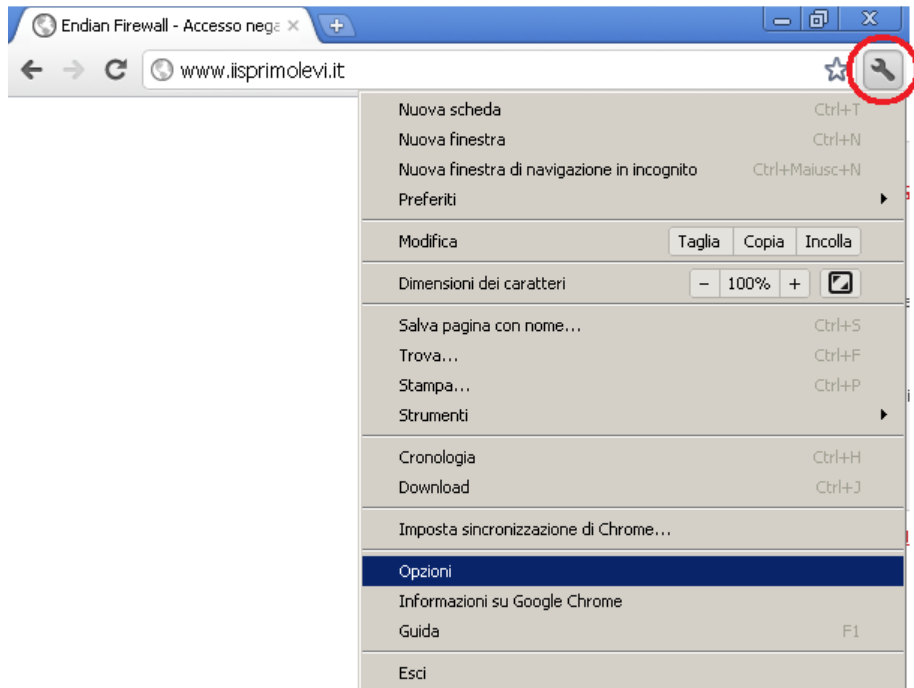


Dopo aver chiuso il programma e riaperto si ottiene la prossima videata in cui risulta possibile inserire il "Nome utente" e la "Password" per ottenere la navigazione su Web fino alla successiva chiusura dello stesso.

Si ricordi di **NON SPUNTARE** la voce "Ricorda la password" perché altrimenti il browser, una volta chiuso e riaperto si riavvierà automaticamente senza dover digitare la password, ma con l'impossibilità di modificare il nome dell'utente.



Un metodo per configurare manualmente alcuni parametri del browser "Google Chrome". Effettuare un doppio clic sull'icona di "GOOGLE CHROME" → interrompere l'eventuale ricerca della pagina web predefinita con un clic sull'icona con la "X" (Termina) → seleziona l'icona della chiave  → in seguito il menù: **Opzioni**

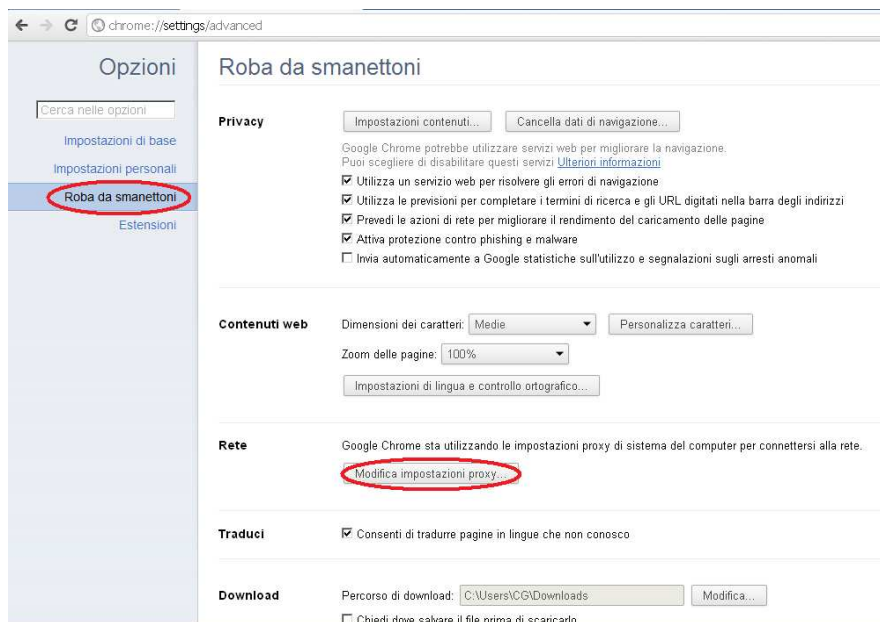


Google Chrome

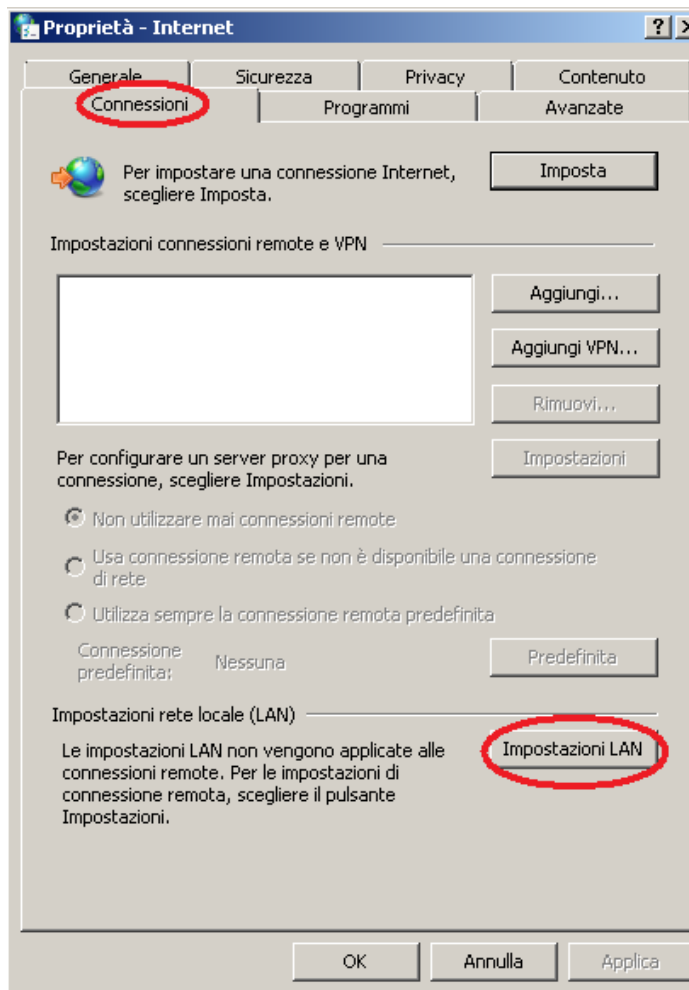


4

→ un clic su: "Roba da smanettoni" → un clic su pulsante: "Modifica impostazioni proxy" →



→ un clic sulla scheda "Connessioni" → un clic sul pulsante denominato "Impostazioni LAN"



### Google Chrome



inserire la spunta su: "Rileva automaticamente le impostazioni" → nel riquadro in basso metti la spunta sulla scritta: "Utilizza un server proxy server per le connessioni LAN. Queste impostazioni non verranno applicate alle connessioni remote o VPN." → effettua un clic con il mouse nel box denominato "Indirizzo:" digitare "192.168.1.199" (senza i doppi apici) → effettua un clic con il mouse nel box denominato "Porta:" digitare "8080" (senza i doppi apici) → mettere la spunta su: "Ignora server proxy per gli indirizzi locali" → OK → OK



Dopo aver chiuso il programma e riaperto si ottiene la prossima videata in cui risulta possibile inserire il "Nome utente" e la "Password" per ottenere la navigazione su Web fino alla successiva chiusura dello stesso.



In caso di problemi di configurazione si rimanda alla guida disponibile sulla home page del sito:

[www.iisprimolevi.it](http://www.iisprimolevi.it)

un tipico esempio è quello rappresentato in figura



[Endian Firewall](#) - Powered by [DansGuardian](#)

Il quale indica che la configurazione del browser non è stata effettuata in modo corretto come viene indicata in precedenza.

Il Dirigente scolastico

C. Percuoco